

Album fotograficzny  
z Państwowej Akademii Nauk  
Stosowanych w Jarosławiu

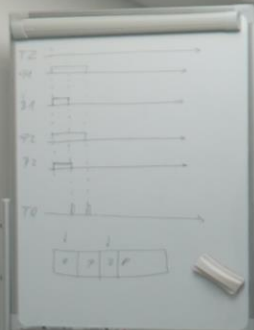
autor: Andrzej Fluda





















WYJŚCIE  
EWAKUACYJNE









SKANOWANIE LASEROWE  
dr inż. Monika Balawejder  
monika.balawejder@pwn.edu.pl  
**pans** Państwowa Akademia Nauk  
Stosowanych w Jarosławiu



SKANOWANIE LASEROWE  
dr inż. Monika Balawejder  
monika.balawejder@pwn.edu.pl  
**pans** Państwowa Akademia Nauk  
Stosowanych w Jarosławiu

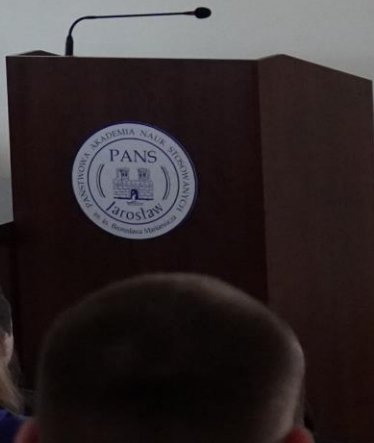
WYJŚCIE  
EWAKUACYJNE







WYJŚCIE  
WAKUACYJNE







WYJŚCIE  
EWAKUACYJNE

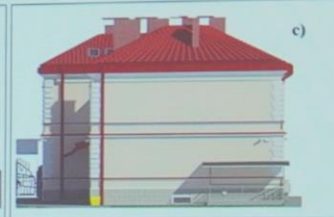
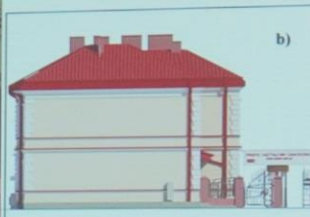






# Wydział Inżynierii Technicznej

## Geodezja i Kartografia



Budynek GiK

Źródło: Praca magisterska nt: „Analiza pionowości ścian budynków PWSTE w Jarosławiu na podstawie trójwymiarowego modelu utworzonego w oparciu o chmurę punktów z naziemnego skanowania laserowego”

Autorzy P. Kudlik, R. Golik

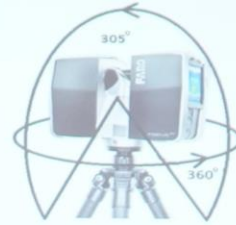
promotor dr inż. Monika Balawejder











# SKANOWANIE LASEROWE

dr inż. Monika Balawejder

monika.balawejder@pwsz.edu.pl

**PANS** Państwowa Akademia Nauk  
i Sztuki w Jarosławiu

